


Janvier

Pour des raisons indépendantes de notre volonté, des changements peuvent intervenir dans la composition des menus

En cuisine, les herbes aromatiques peuvent être utilisées fraîches ou sèches.



| | Lundi 3 | Mardi 4 | Mercredi 5 | Jeudi 6 | Vendredi 7 | Lundi 10 | Mardi 11 | Mercredi 12 | Jeudi 13 | Vendredi 14 | |
|------------------------------------|--|--|--|---|--|---|---|--|---|--|--|
| Hors d'œuvre | Salade verte à la vinaigrette | Chou blanc vinaigrette | Salade Arlequin | Velouté de légumes | Épiphanie Salade mêlée | Terrine de saumon / citron | Radis beurre | Menu vert et herbes aromatiques Concombre vinaigrette | Taboulé | Salade des tropiques | |
| Plat principal et garniture | Lasagne | Cuisse de poulet Carotte à la crème | Sauté de veau forestier Flageolets persillés | Jambon blanc Frites | Goulash de bœuf Printanière de légumes | Grillade de porc Ratatouille niçoise | Filet de merlu sauce dorée Riz | Poulet au cerfeuil Purée de petits pois | Bœuf à l'écarlate Haricots beurre persillés | Poisson pané Pâtes tagliatelles | |
| Fromage Laitage | Velouté aux fruits mixés | Fromage fondu | Gouda | Camembert | Fromage blanc nature | Édam | Crème de gruyère | Fromage frais aux fines herbes | Velouté nature | Carré de l'Est | |
| Dessert | Pomme Red delicious | Far breton | Liégeois chocolat | Clémenvillea | Galette des rois | Gaufre liégeoise | Compote pomme cassis | Kiwi | Ananas frais | Pomme Idared | |
| Goûter | Petit exquis - lait - compote de coing | Pain - camembert - orange Navel | Banane - barre de céréales - lait | Pain - chavroux - compote de poire | Lait - rocher à la noix de coco - clémentine | Clémentine - pain - brie | Orange Minéolas - lait - céréales | Biscuit à l'abricot - petit-suisse nature | Pain - beurre - confiture - lait | Gélifié au chocolat - petits-beurre - orange Navel | |
| | Lundi 17 | Mardi 18 | Mercredi 19 | Jeudi 20 | Vendredi 21 | Lundi 24 | Mardi 25 | Mercredi 26 | Jeudi 27 | Vendredi 28 | Lundi 31 |
| Hors d'œuvre | Carottes râpées vinaigrette | Salade de lentilles | Salade strasbourgeoise | Menu alpin Potage de légumes | Betteraves rouges vinaigrette | Cervelas de volaille en salade | Pamplemousse | Salade mikado | Salade verte | Salade micette | Radis / beurre |
| Plat principal et garniture | Boulette d'agneau façon tajine Semoule | Poulet vallée d'Auge Haricots verts | Quenelle de brochet sauce armoricaine Riz | Tartiflette Salade verte | Cordon bleu Pâtes pennes | Civet de dinde Riz | Suprême de hoki sauce dieppoise Carottes Vichy | Omelette aux fines herbes Petits pois à la française | Hachis Parmentier | Sauté de bœuf Poêlée de légumes | Sauté de dinde sauce Marengo Pâtes tortis |
| Fromage Laitage | Cantal | Bûche à la chèvre | Rouy |  Yaourt nature | Yaourt nature | Tome des Pyrénées | Crème de gruyère | Camembert | Petits-suisse nature sucré | Coulommiers | Gouda |
| Dessert | Compote pomme framboise | Poire Comice | Crème dessert chocolat | Yaourt aux fruits rouges | Ananas frais | Kiwi | Flan pâtissier | Éclair au chocolat | Prunes au naturel | Gâteau de riz | Mousse au chocolat au lait |
| Goûter | Pomme Jonagold - <u>brioche</u> | Compote à l'abricot - sablés - petit-suisse nature | Banane - lait - céréales | Gâteau de semoule - orange Maltaise | Pain - camembert - compote pomme passion | <u>Mini-pain aux raisins</u> - lait - compote à la banane | Pomme Red delicious - fromage blanc - madeleine | Clémentines - yaourt nature - mini quatre-quarts | Palmiers - lait - banane | Pain - tome blanche - poire Passe Crassane | <u>Mini-chausson aux pommes</u> - lait - orange Maltaise |

Les mots soulignés signalent les viennoiseries livrées par le boulanger.



Salade Arlequin : tomate, concombre en dés, maïs, germe de soja, vinaigrette.

Salade des tropiques : cœurs de palmier, tomate, maïs, vinaigrette.

Salade mêlée : mélange de salades, vinaigrette.



Salade micette : carotte râpée, chou blanc râpé, emmenthal, raisins secs, vinaigrette.

Salade mikado : laitue, tomate, concombre, maïs, oignon, vinaigrette.

Salade strasbourgeoise : chou blanc, francfort de dinde, vinaigrette.

Taboulé : semoule, tomate, pois chiches, concombre, citron, huile d'olive, menthe.

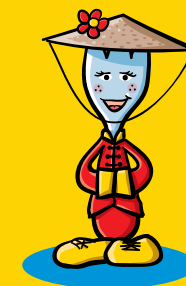
Février

| | Mardi 1 ^{er} | Mercredi 2 | Jeudi 3 <i>Fête de la crêpe</i> | Vendredi 4 | Lundi 7 | Mardi 8 | Mercredi 9 | Jeudi 10 | Vendredi 11 | |
|------------------------------------|---|---|---|--|--|--|---|---|---|--|
| Hors d'œuvre | Salade ruzinoise | Potage de légumes | Salade verte vinaigrette | Céleri rémoulade | Maquereaux à la tomate | Carottes râpées à la vinaigrette | Salade verte vinaigrette | Taboulé | Salade cole slaw | |
| Plat principal et garniture | Veau de mer sauce Bercy Chou-fleur | Raviolis gratinés | Crêpe dinde béchamel fromage  | Bœuf mode aux carottes | Blanquette de veau aux olives Riz | Filet de lieu sauce cardinale Haricots beurre | Spaghetti bolognaise | Omelette aux fines herbes Brocolis | Paupiette de volaille Purée de potiron | |
| Fromage Laitage | Fromage frais nature | Carré de l'Est | Yaourt nature | Fromage fondu | Rouy | Yaourt aromatisé | Fromage frais aux fines herbes | Tome blanche | Petit-suisse sucré | |
| Dessert | Ananas frais | Pomme Starking | Crêpe chocolat noisette | Tarte normande | Orange Navel | Beignet à la pomme | Liégeois chocolat | Banane | Cocktail de fruits au naturel | |
| Goûter | Pain - saint-paulin - compote à la fraise | Pain - chocolat - mousse de fromage blanc | Poire Comice - petit-suisse - madeleine | Pain d'épices - lait - kiwi | Compote à la framboise - lait - céréales | Pain - tome des Pyrénées - pomme Granny | Kiwi - lait - biscuit aux pépites de chocolat | Moelleux au citron - fromage blanc nature | Mandarine - gâteau de semoule | |
| | Lundi 14 | Mardi 15 | Mercredi 16 <i>Repas chinois</i> | Jeudi 17 | Vendredi 18 | Lundi 21 | Mardi 22 | Mercredi 23 | Jeudi 24 | Vendredi 25 |
| Hors d'œuvre | Chou rouge vinaigrette | Salade vosgienne | Salade chinoise | Salade mêlée à la vinaigrette | Velouté de potiron et de châtaignes | Maquereaux à la tomate | Endives à la vinaigrette | Salade Rémi | Salade russe | Pizza au fromage |
| Plat principal et garniture | Poulet rôti Blé | Sauté de veau Cordiale de légumes | Émincé de bœuf sauce aigre douce Riz cantonais  | Suprême de hoki sauce normande Haricots verts | Cannelloni | Escalope de dinde sauce diable Purée de pommes de terre | Pot-au-feu Légumes du pot | Filet de lingue / citron Épinards à la crème | Rôti de dinde Boullgour aux petits légumes | Omelette nature / poireaux et pomme de terre |
| Fromage Laitage | Yaourt aromatisé | Emmenthal | Fromage fondu | Fromage frais nature | Camembert | Tome blanche | Crème de gruyère | Faisselle nature | Yaourt aromatisé | Édam |
| Dessert | Poire au naturel | Clémentines | Litchis | Éclair au chocolat | Pomme Golden | Orange Minéolas | Liégeois au chocolat | Flan pâtissier | Poire Passe Crassane | Banane |
| Goûter | Lait - céréales - pomme Braeburn | Pain - confiture - beurre - petit-suisse nature | Gâteau de semoule - poire Comice | Pain - carré de l'Est - orange Minéolas | <u>Pain au lait</u> - chocolat - lait | Petit-beurre - gélatifié à la vanille - kiwi | Brioche aux pépites de chocolat - lait - pomme Royal Gala | Fromage blanc - madeleine - banane | <u>Pain au chocolat</u> - lait | Pain - tome des Pyrénées - compote au cassis |

Solution du jeu

"En double" :

La fraise est le seul aliment qui n'a pas son double dans le chariot.



Les mots soulignés signalent les viennoiseries livrées par le boulanger.



Salade chinoise : carotte, crevettes, germes de soja, céleri branche émincé, vinaigrette.

Salade cole slaw : carotte, chou blanc, mayonnaise, crème fraîche.

Salade mêlée : mélange de salades, vinaigrette.

Salade Rémi : tomate, maïs, chou-fleur, céleri-rave, vinaigrette.

Salade russe : macédoine de légumes, mayonnaise.

Salade ruzinoise : pomme de terre, surimi, œuf dur, mayonnaise.

Salade vosgienne : pomme de terre, cervelas de volaille, mayonnaise.

Taboulé : semoule, tomate, pois chiches, concombre, citron, huile d'olive, menthe.