

Allo! Allo!
0 800 074 904

Mon Guide DE LA PROPRETÉ 2011



www.mavillejenprendssoin.com



LES NOUVEAUX OUTILS PROPRETÉ

Destinés aux personnes qui sortent leurs containers sur la rue (bailleurs, logements privés), ces outils aident les habitants à connaître leurs jours de collecte.



► Mes Adhésifs tri-sélectif

A coller sur vos poubelles pour vous rappeler vos jours de collecte des ordures ménagères, du verre, des emballages en plastique et en métal et de vos encombrants. Disponible sur simple demande au numéro spécial Allo Agglo 0 800 074 904.

► Mon Mémo collecte

Accroché avec votre **magnet spécial**, votre Mémo collecte vous rappelle chaque jour les dates de sortie de vos poubelles et de vos encombrants. Utile, pratique, à garder précieusement toute l'année.



UN GUIDE COMPLET POUR TOUT SAVOIR

► Sommaire

Dans ce guide, tous les bons conseils pour aider votre gardien et les agents de la propreté à évacuer vos déchets et permettre le recyclage : le tri sélectif (pages 4, 5, 6 & 7), les encombrants et les déchets spéciaux (pages 8 & 9), le don d'objets (pages 10 & 11)...

A LA MAISON, JE TRIE

-  **p.4** - Emballages
-  **p.5** - Verre
-  **p.6** - Compost
-  **p.7** - Ordures ménagères
-  **p.8** - Encombrants
-  **p.9** - DEEE
-  **p.10** - Déchèteries

DANS MA VILLE

- p.12** - Poubelles de rue
- p.13** - Canisette
- p.14** - Containers
- p.15** - Allo Agglo

OÙ ET QUAND ?

- p.16** - Agenda Général Encombrants
- p.19** - Plan des collecteurs de verre

ENCORE UN DOUTE ?

- p.24** - Abécédaire des déchets
- p.34** - Les associations
- p.35** - Réduisons nos déchets

Edito

“Nos villes propres, donnons-nous les moyens”



La propreté et la qualité du cadre de vie sont des préoccupations majeures des habitants de Plaine Commune.

Nous avons souhaité mettre l'accent sur cette politique communautaire en renforçant les moyens financiers et humains pour améliorer le service rendu aux habitants. Une troisième déchèterie sera ainsi prochainement construite à Epinay-sur-Seine.

Des moyens accrus qui ne doivent pas nous faire oublier l'importance des gestes quotidiens qui contribuent à préserver notre cadre de vie et l'environnement : utiliser les corbeilles de rue, trier ses déchets pour que les matériaux puissent être recyclés, respecter les jours de collecte des différents bacs et de dépôts des encombrants etc.

Parce que c'est un enjeu pour laisser à nos enfants une planète préservée, nous avons souhaité éditer ce Guide de la propreté.

Simple et pratique, distribué à tous, il vous accompagnera en précisant les informations utiles pour que ces gestes simples deviennent des réflexes.

Nous mettons également en œuvre un ambitieux plan d'information et de prévention pour réduire de 15 %, d'ici 2012, la quantité de déchets ménagers partant en incinération ou en stockage, conformément aux engagements pris dans le cadre du Grenelle de l'environnement.

Patrick Braouezec

Président de Plaine Commune et député



UN PULL POLAIRE EST
FABRIQUÉ À PARTIR DE
BOUTEILLES PLASTIQUES
RECYCLÉES



ET APRÈS ?

La Seconde vie de nos déchets

Emballages :

bouteilles et flacons en plastique,
carton, papier, boîtes en métal.

TOUS CES
PRODUITS SONT
À JETER EN
VRAC SANS SAC
PLASTIQUE !

LES FILMS
PLASTIQUES AUTOUR
DES PRODUITS NE
SE TRIENT PAS. ILS
SE JETTENT AVEC
VOS ORDURES
MÉNAGÈRES.





À LA MAISON : JE TRIE!



ET APRÈS ?

La Seconde vie de nos déchets

BIEN TRIÉ, LE VERRE SE RECYCLE À L'INFINI.



Verre

Un doute sur un produit ?
Je consulte l'abécédaire
des déchets p.24



LES HABITANTS DE CERTAINES VILLES DOIVENT APPORTER LEUR VERRE DANS DES COLLECTEURS. POUR CONNAÎTRE LE PLUS PROCHE DE CHEZ VOUS, ALLER EN PAGES 19 À 23.

À LA MAISON : JE TRIE !



TOUS LES RENSEIGNEMENTS SUR

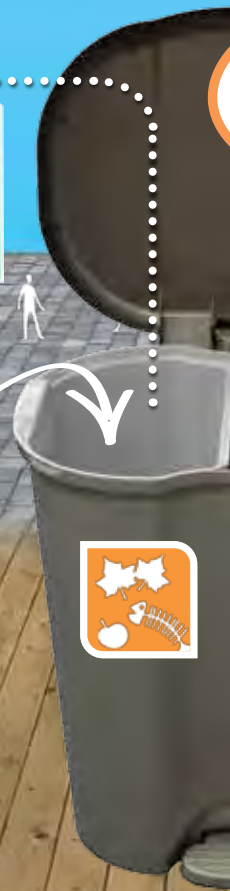
Allo!
Agglo
0 800 074 904

Opération compostage

Recycler les déchets de cuisine et les déchets verts pour réaliser ainsi soi-même un engrais de qualité, naturel et gratuit, c'est possible !

Le composteur Plaine Commune, d'une capacité de 300 litres, vous est proposé contre une participation de 10 euros. Il se monte en 10 minutes, sans outillage.

Compost





Et le reste ?



TOUT CE QUI N'A PAS ÉTÉ
TRIÉ VA DONC DANS LES :

Ordures ménagères



Un doute sur un produit ?
Ve consulte l'abécédaire
des déchets p.24



À LA MAISON : JE TRIE !



LES RÈGLES À
RESPECTER
VOIR P.14



Encombrants



Mes objets sont encore en bon état ? Grâce à Pep's, je les donne à quelqu'un ! Voir p.11



Mes encombrants sont collectés tous les mois. Le calendrier de ma ville à la page 16.



Un doute sur un produit ?
Je consulte l'abécédaire des déchets p.24



DEEE

DÉCHETS D'ÉQUIPEMENTS ÉLECTRIQUES ET ÉLECTRONIQUES

Les 2 solutions pour recycler les DEEE :

- ▣ **Le 1 pour 1 :** Quand j'achète un nouveau produit, mon revendeur a obligation de reprendre mon vieux produit usagé (c'est à cela que sert l'éco-participation, que je paie à l'achat d'un produit neuf).
- ▣ **Je le rapporte à la déchetterie.**

Les 5 catégories des DEEE



- ▣ **Le gros électroménager froid :** réfrigérateurs, congélateurs.
- ▣ **Le gros électroménager hors froid :** lave-linge, lave-vaisselle, sèche-linge.
- ▣ **Les écrans**
- ▣ **Les petits appareils ménagers :** rasoir électrique, téléphone portable, sèche-cheveux, unité informatique, hifi, vidéo, appareils photos.
- ▣ **Les lampes à décharge :** tubes fluos, ampoules sodium, ampoules basse consommation.



LES DEEE

ATTENTION :
ON NE PEUT PAS
METTRE LES DEEE
À LA POUBELLE OU
DANS LA RUE !



Les 3 déchèteries

- ▶ Rue des Bergeries à Aubervilliers
- ▶ 102/104, rue d'Amiens à Pierrefitte-sur-Seine
- ▶ Une nouvelle déchetterie ouvrira été 2011 à Epinay-sur-Seine.

▶ Les déchèteries sont ouvertes à tous les habitants et les entreprises de la communauté d'agglomération munis d'une **carte d'accès**. Cette carte est délivrée sur place sur simple présentation d'un justificatif de domicile, d'une pièce d'identité et d'un Kbis pour les sociétés.

▶ La hauteur des véhicules est limitée à **2m10** (portique en place), sauf pour les sociétés, dans le respect des jours et horaires qui leur sont affectés.

Artisans et commerçants (PAYANT)

Particuliers (GRATUIT)

AUBERVILLIERS

PIERREFITTE

AUBERVILLIERS ET PIERREFITTE

LUNDI, MERCREDI
ET VENDREDI
7h à 12h15

LUNDI, MERCREDI
ET VENDREDI
8h à 12h15

LUNDI, MERCREDI
ET VENDREDI
13h30 à 18h40

MARDI, JEUDI
SAMEDI ET DIMANCHE
9h à 12h15 et de
13h30 à 18h40

! FERMETURE : 1ER JANVIER / 1ER MAI / 14 JUILLET / 15 AOÛT / 25 DÉCEMBRE



▶ Les déchets acceptés

		UNIQUEMENT PIERREFITTE		

PEPS

Plate-forme
d'échange, de partage
et de services

VOS ANNONCES GRATUITES SUR WWW.PLAINECOMMUNE.FR

**DONNEZ
RECUPEREZ
RECYCLEZ
VOS OBJETS**



JE CHERCHE
UN SOMMIER...

MON ARMOIRE
VOUS INTÉRESSE ?

J'ÉCHANGE
UN FRIGO
CONTRE UN
CANAPÉ...

JE DONNE
DES VÊTEMENTS
D'ENFANTS...



COMMENT ÇA MARCHE ?

- 1** Rendez-vous sur le site
 - www.plainecommune.fr ou celui d'une des 8 villes de l'agglomération et cliquez sur le bouton Peps.
- 2** Si vous êtes nouveau...
 - Créez votre portrait en quelques clics (pseudo, quartier, mail...) pour vous identifier sur le service.
- 3** Recherchez et publiez vos annonces
 - Recherchez des annonces par thème (don d'objets par exemple), ou par proximité géographique depuis la carte.
 - Publiez vos annonces en sélectionnant un thème et en vous laissant guider par les critères proposés.

VOUS N'AVEZ PAS INTERNET ?

- Connectez-vous depuis :
- la médiathèque de votre quartier parmi les 23 médiathèques du réseau ;
 - les espaces publics multimédia de votre ville.

**Plaine
Commune**
COMMUNAUTÉ D'AGGLOMÉRATION
Aubervilliers - Episy-s/s-Seine
Fleury-Saint-Denis - La Courneuve
Pierrefitte-sur-Seine - Saint-Denis
Stains - Villeurbanne

PEPS est un service de mise en relation gratuit mis en place par Plaine Commune et les 8 villes de l'agglomération.

Corbeilles de rue



Je ne jette rien dans la rue
mais j'utilise les corbeilles mise à
ma disposition sur la voie publique.
Si elle est pleine je ne la surcharge
pas au risque de voir s'envoler les
papiers dans la rue !





Utilise les sacs dans les distributeurs

que la ville met à ma disposition. Pour les villes de Stains, Villetaneuse et Pierrefitte, j'appelle ALLO AGGLO pour connaître les autres lieux de distribution.

Propreté
Voirie
Espaces verts
Assainissement
Transport

Allo!
Agglo
Plaine
Commune

0 800 074 904

N° VERT Appel gratuit depuis un poste fixe et payant depuis un mobile (0,15 €/min)

Côté chiens

DANS MA VILLE





je m'expose à 50€ d'amende !
En cas de non respect des jours de collecte ou de présence permanente de mes bacs sur la voie publique



je m'expose à 350€ d'amende en cas de dépôt sauvage !
Si ces déchets sont amenés en voiture l'amende s'élève à 1500€, jusqu'à 3000€ en cas de récidive.

!
En cas de dépôt d'encombrants en dehors du jour de collecte, **LA FACTURE DE LEUR ENLÈVEMENT SERA À LA CHARGE DU CONTREVENANT.**

Je respecte les règles !




Propreté
Voirie
Espaces verts
Assainissement
Transport

Allo!
Agglo

Plaine
Commune

0 800 074 904

N° VERT Appel gratuit depuis un poste fixe et payant depuis un mobile (0,15 €/min)

 Je signale toute anomalie sur la voie publique : Si des encombrants ou tout autre déchet se trouvent dans la rue hors des jours de ramassages, j'appelle ALLO AGGLO.

à l'écoute

Du lundi au vendredi
de 8h30 à 17h30

Le samedi
de 8h30 à 12h30

DANS MA VILLE: ALLO AGGLO



Calendrier des encombrants Ville par Ville

LA COURNEUVE

LA COLLECTE: c'est le dernier **LUNDI** du mois

					Lundi	Mardi	Mercredi	Jeudi	Vendredi		
Janvier	Février	Mars	Avril	Mai	Juin	Juillet	Août	Sep.	Oct.	Nov.	Déc.
31	28	28	25	30	27	25	29	26	31	28	26

L'ÎLE-SAINT-DENIS

LA COLLECTE: c'est le 4^e **MERCREDI** du mois

					Lundi	Mardi	Mercredi	Jeudi	Vendredi		
Janvier	Février	Mars	Avril	Mai	Juin	Juillet	Août	Sep.	Oct.	Nov.	Déc.
26	23	23	27	25	22	27	24	28	26	23	28



PIERREFITTE-SUR-SEINE

LA COLLECTE: c'est le 4^e **MARDI** du mois

					Lundi	Mardi	Mercredi	Jeudi	Vendredi		
Janvier	Février	Mars	Avril	Mai	Juin	Juillet	Août	Sep.	Oct.	Nov.	Déc.
25	22	22	26	24	28	26	23	27	25	22	27

STAINS

LA COLLECTE: c'est le 4^e **MERCREDI** du mois

					Lundi	Mardi	Mercredi	Jeudi	Vendredi		
Janvier	Février	Mars	Avril	Mai	Juin	Juillet	Août	Sep.	Oct.	Nov.	Déc.
26	23	23	27	25	22	27	24	28	26	23	28

VILLETANEUSE

LA COLLECTE: c'est le 4^e **MARDI** du mois

					Lundi	Mardi	Mercredi	Jeudi	Vendredi		
Janvier	Février	Mars	Avril	Mai	Juin	Juillet	Août	Sep.	Oct.	Nov.	Déc.
25	22	22	26	24	28	26	23	27	25	22	27

AUBERVILLIERS EST

LA COLLECTE: c'est le 1^{er} **MARDI** du mois

					Lundi	Mardi	Mercredi	Jeudi	Vendredi		
Janvier	Février	Mars	Avril	Mai	Juin	Juillet	Août	Sep.	Oct.	Nov.	Déc.
4	1	1	5	3	7	5	2	6	4	1	6

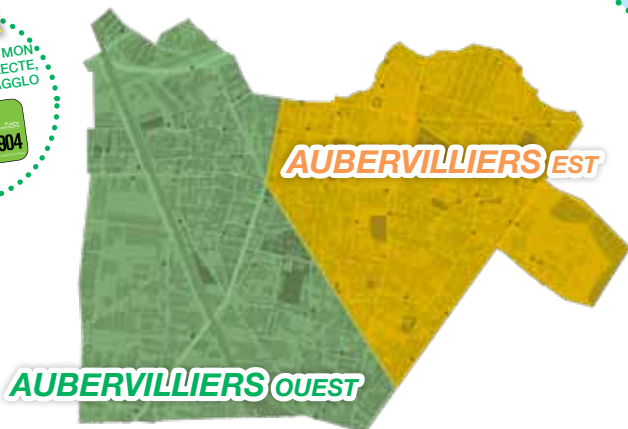
AUBERVILLIERS OUEST

LA COLLECTE: c'est le 1^{er} **LUNDI** du mois

					Lundi	Mardi	Mercredi	Jeudi	Vendredi		
Janvier	Février	Mars	Avril	Mai	Juin	Juillet	Août	Sep.	Oct.	Nov.	Déc.
3	7	7	4	2	6	4	1	5	3	7	5



POUR CONNAÎTRE MON SECTEUR DE COLLECTE, J'APPELLE ALLO AGGLO



EPINAY EST

LA COLLECTE: c'est le 2^e **LUNDI** du mois

					Lundi	Mardi	Mercredi	Jeudi	Vendredi		
Janvier	Février	Mars	Avril	Mai	Juin	Juillet	Août	Sep.	Oct.	Nov.	Déc.
10	14	14	11	9	13	11	8	12	10	14	12

EPINAY OUEST

LA COLLECTE: c'est le 2^e **MARDI** du mois

					Lundi	Mardi	Mercredi	Jeudi	Vendredi		
Janvier	Février	Mars	Avril	Mai	Juin	Juillet	Août	Sep.	Oct.	Nov.	Déc.
11	8	8	12	10	14	12	9	13	11	8	13

EPINAY OUEST

EPINAY EST

POUR CONNAÎTRE MON SECTEUR DE COLLECTE, J'APPELLE ALLO AGGLO



DANS MA VILLE : ENCOMBRANTS



DANS MA VILLE : ENCOMBRANTS

SAINT-DENIS NORD

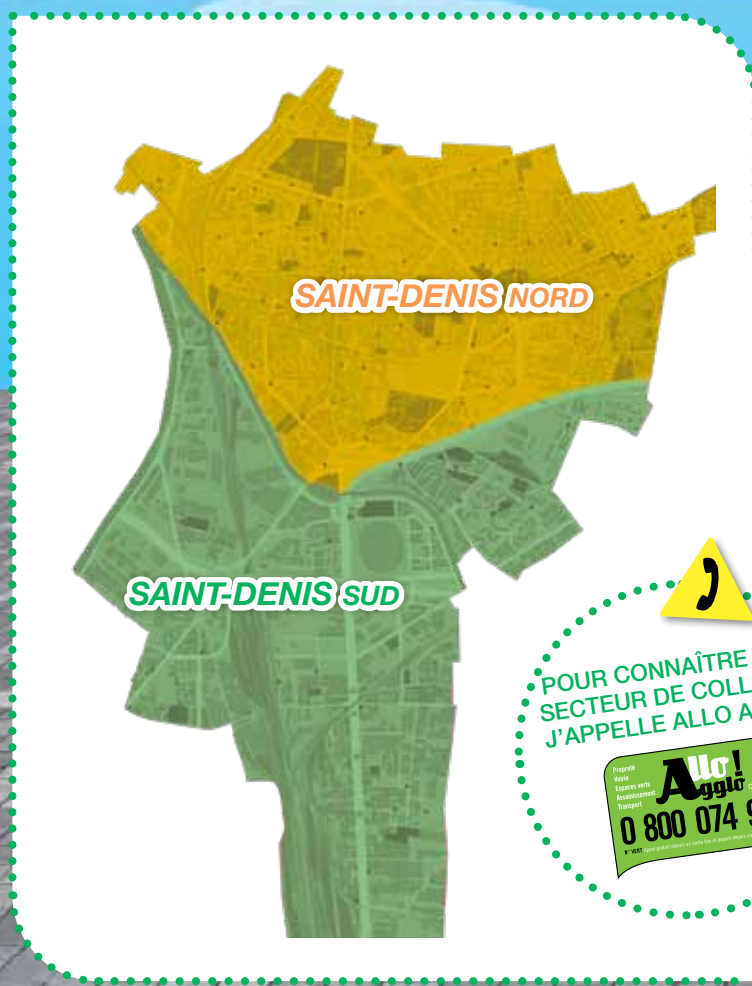
LA COLLECTE : c'est le 3^e **MARDI** du mois

					Lundi	Mardi	Mercredi	Jeudi	Vendredi		
Janvier	Février	Mars	Avril	Mai	Juin	Juillet	Août	Sep.	Oct.	Nov.	Déc.
18	15	15	19	17	21	19	16	20	18	15	20

SAINT-DENIS SUD

LA COLLECTE : c'est le 3^e **LUNDI** du mois

					Lundi	Mardi	Mercredi	Jeudi	Vendredi		
Janvier	Février	Mars	Avril	Mai	Juin	Juillet	Août	Sep.	Oct.	Nov.	Déc.
17	21	21	18	16	20	18	15	19	17	21	19



SAINT-DENIS NORD

SAINT-DENIS SUD



POUR CONNAÎTRE MON SECTEUR DE COLLECTE, J'APPELE ALLO AGGLO

Agglo!
 Agglomération de Saint-Denis
 0 800 074 904



▶ La collecte du verre

LA COLLECTE DU VERRE N'A PAS LIEU DE LA MEME FACON DANS TOUTES LES VILLES.

POUR LES VILLES DE LA COURNEUVE, EPINAY-SUR-SEINE, PIERREFITTE-SUR-SEINE ET STAINS, UNE COLLECTE EST ORGANISEE CHAQUE SEMAINE.

POUR LES VILLES D AUBERVILLIERS, DE L'ÎLE-SAINT-DENIS, DE SAINT-DENIS ET DE VILLETANEUSE, LA COLLECTE DU VERRE EST EN APPORT VOLONTAIRE. LE VERRE DOIT DONC ÊTRE DÉPOSÉ DANS DES BORNES DE COLLECTE.

CONSULTEZ LES CARTES SUIVANTES POUR LOCALISER LA PLUS PROCHE DE VOTRE DOMICILE.



DANS MA VILLE : LE VERRE



DANS MA VILLE : LE VERRE

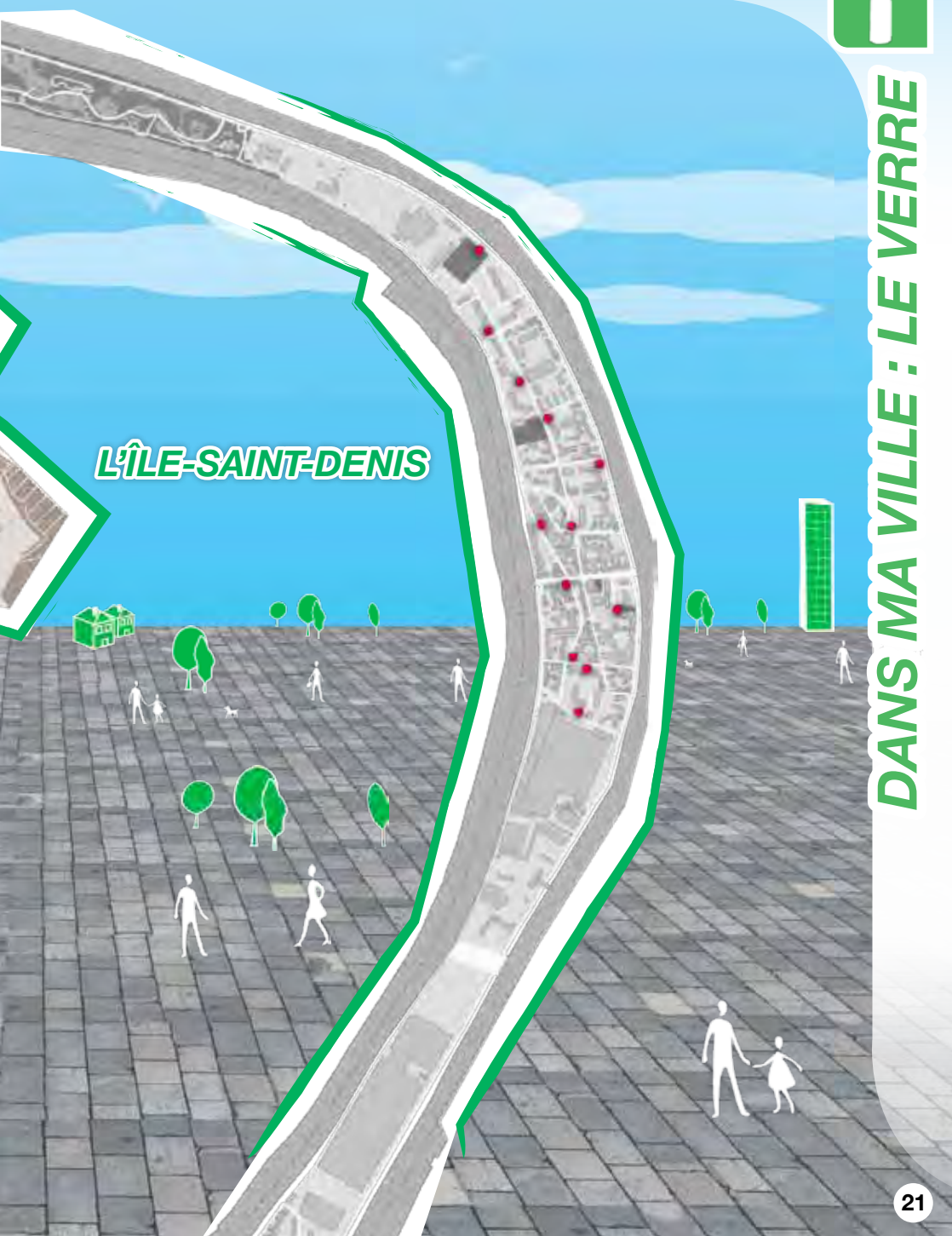
AUBERVILLIERS





DANS MA VILLE : LE VERRE

L'ÎLE-SAINT-DENIS





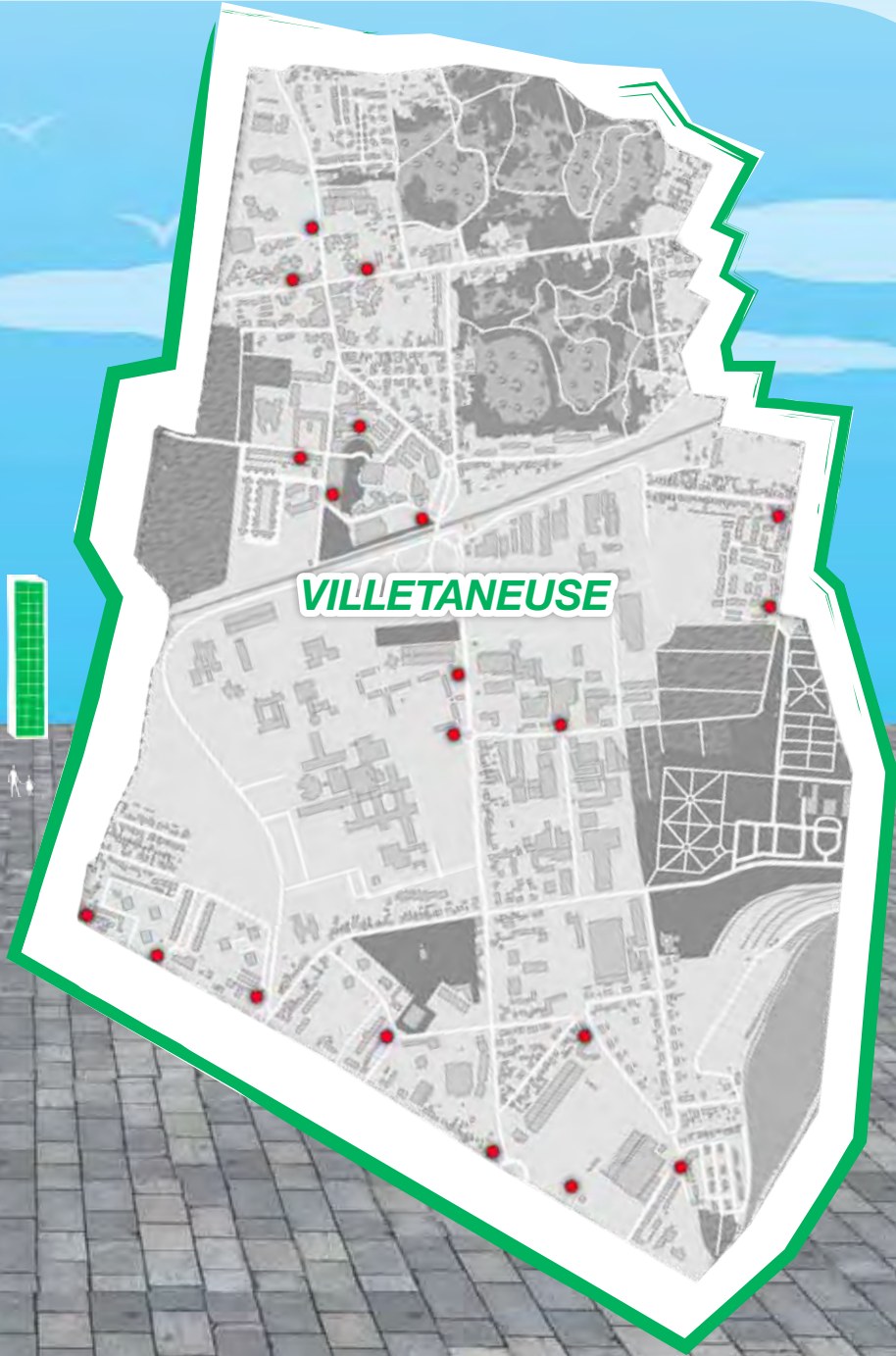
DANS MA VILLE : LE VERRE

SAINT-DENIS





DANS MA VILLE : LE VERRE



VILLETANEUSE





E



OM



OE

A

Abat jour ■ ■ ■ ■

Si en bon état: associations.
Sinon: OE ou déchèterie.

**Acide** ■

Toxique/dangereux. Contacter
déchèterie ou Allo Agglo.

Acier ■ ■ ■ ■

Canettes et boîtes de conserves
bac des emballages. Autres :
déchèterie.

Accumulateur ■ ■ ■ ■

Reprise commerçant ou déchèterie.

**Aérosol** ■ ■ ■ ■

Si vide : emballages. Si plein ou
périmé : déchèterie.

Aérosol à tête de mort ■ ■ ■ ■

Toxique/dangereux. Déchèterie.

Affiches (même plastifiées) ■ ■ ■ ■

Bac des emballages (pliées).

Aluminium ■ ■ ■ ■

Bac des emballages uniquement
pour les emballages. Autres : OE
(mobilier)ou déchèterie.

Amiante ■ ■ ■ ■

Toxique/dangereux. Professionnels
du désamiantage Ou contacter
Allo Agglo. Cf. www.ccip.fr.

**Ampoule à filament** ■ ■ ■ ■

Bac des OM.

**Ampoule basse consommation** ■ ■ ■ ■

Toxique/dangereux. Magasins de
vente ou Déchetterie.
Cf. www.recylum.com

**Ampoule halogène** ■ ■ ■ ■

Bac des OM. www.recylum.com

Annuaire, botin ■ ■ ■ ■

Bac des emballages.

Ardoise de toiture ■ ■ ■ ■

Déchèterie.

Arme à feu ■ ■ ■ ■

Toxique/dangereux. Armurerie,
gendarmarie.

**Assiette** ■ ■ ■ ■

Si en bon état: associations.
Sinon: OM.

**Assiette usagée en carton ou plastique** ■ ■ ■ ■

Salé/souillé. Bac des OM.

Automobile ■ ■ ■ ■

Casse automobile.

B

**Baril de lessive** ■ ■ ■ ■

Bac des emballages

**Barquette en aluminium** ■ ■ ■ ■

Bac des emballages (bien
récourée, non lavée).

Barquette en plastique ■ ■ ■ ■

Bac des OM.

Bâton de colle à papier ■ ■ ■ ■

Bac des OM.

Batteries ■ ■ ■ ■

Toxique/dangereux. Reprise
commerçant ou déchèterie.

**Berlingot (éco-recharge)** ■

Bac des OM.

Bidon d'huile de moteur ■ ▲

Déchèterie ou garage.

Bidon de pétrole en plastique ■

Déchèterie.

Bobines de film ■

Bac des OM.

Bobines électriques ■ ■

Déchèterie.

**Bocal en verre** ■

Conteneur à verre.

Bois ■

Déchèterie.

Boîte à fromages en bois ■

Bac des OM.

Boîte à oeufs ou fromage en carton ■

Bac des emballages.

Boîte à oeufs en plastique ou polystyrène ■

Bac des OM.

**Boîte de conserve** ■ ■

Si récurée (non lavée) : bac des emballages. Sinon, OM.

Bombe de peinture ■ ▲

Déchèterie.

Bouchon de vin en liège ou en plastique ■

Bac des OM.

Bouteille de gaz ■ ■

A rapporter auprès du revendeur ou contacter Allo Agglo.

**Bouteille en plastique** ■

Bac des emballages (vide, avec le bouchon), y compris Bouteilles d'huile.

**Bouteille en verre** ■

Conteneur à verre.

Branchages ■ ■

Déchèterie (ou compostage)

Briques de construction ■

Déchèterie.

Briques de boisson, soupe, lait ■

Bac des emballages.

Briquet ■

Bac des OM.

Brosse à dents ■

Bac des OM.

**Câble électrique** ■ ■

Déchèterie.

Cahiers et classeurs ■ ■Papier ou carton : bac des emballages (sans protège cahier, Anneaux ou spirale tressée).
Autres : OM.**Canettes métalliques** ■

Bac des emballages.

Caoutchouc ■

Bac des OM.



E



OM



OE

Capsule café en aluminium ■ ■

Si Nespresso, reprise commerçant.
Sinon, OM.

Capsule café en papier ■ ■

Composteur ou bac des OM.

Carburant ■

Toxique/dangereux. Déchèterie

Carrelage ■ ■

Déchèterie.



Carton d'emballage ■ ■

Bac des emballages (pliés et vidés).



Carton (gros format) ■ ■

Bac des emballages (pliés et vidés).
Si trop grand: OE ou déchèterie.

Cartonnette (carton fin) ■ ■

Bac des emballages (vidée).

Cartouche d'encre ■ ■ ■

Magasins de vente, associations ou déchèterie.

Casserole ■ ■

Si en bon état: associations. Sinon, OM.

Cassette audio ou vidéo ■

Bac des OM.

CD ■ ■

Association de recyclage ou
Bac des OM (idem pour la pochette).

Cendres de cheminée ■ ■ ■ ▲

Jardin, composteur ou déchèterie.

Cendres de cendrier ■ ■

Bac des OM.

Céramique ■ ■

Déchèterie.

Charbon et coke ■ ■

Bac des OM ou déchèterie.

Chewing-gum ■

Bac des OM.

Chiffon ■

Bac des OM.

Chutes de bois ■ ■

Déchèterie.

Ciment ■

Déchèterie.

Cintres (bois, plastique ou métal) ■

Bac des OM.

Classeur en carton ■ ■

Bac des emballages (sans anneaux).

Cocotte-minute, cocotte en fonte ■ ■ ■

Si en bon état: associations.
Sinon, déchèterie ou OE.

Colle (tous types) ■

Toxique/dangereux. Déchèterie.



Compost ▲

Jardin ou potager.

Coquillages ■

Bac des OM.

Corde ■ ■

Si moins d'1m, bac des OM. Si plus d'1m déchèterie.

Cordons électriques ■ ■

Déchèterie ou OE.

**Coton-tige et coton
démaquillant** ■

Bac des OM.

**Couche bébé** ■

Bac des OM.

Couverts en métal ■ ■Si en bon état: associations.
Sinon OM.**Couverts jetables** ■

Bac des OM.

Crayon ■

Bac des OM.

Cuir ■ ■

Associations ou déchèterie

D**Déchets d'activités de soins
et médicaments** ■ ■ ▲Aiguille de seringue, déchets
d'activités de soins à risques
infectieux (DASRI), canule, gants,
médicament, seringue, sonde,
tubulure... Toxique/dangereux.
Pharmacie, centre communal de
santé.**Déchets organiques** ■ ■

Composteurs, bac des OM.

Déchets verts ■ ■

Composteurs, ou déchèterie.

Dentifrice (tube) ■

Bac des OM.

Désherbant ■

Toxique/dangereux. Déchèterie.

**Dissolvant** ■

Toxique/dangereux. Déchèterie.

Disquette (informatique) ■

Bac des OM.

DVD ■ ▲Association de recyclage (contacter
mairie) ou bac des OM (idem pour
la pochette).**DEEE - Déchets d'équipements
électriques et électroniques** ■ ■Aspirateur, baladeur audio,
bouilloire, cafetière, chaîne Hi-fi,
congélateur, cuisinière, console
de jeux, fer à repasser, fourneau,
gazinière, i-pod, imprimante,
jouet, lecteur DVD, machine à
laver, magnétoscope, micro-
onde, ordinateur, pèse personne,
perceuse, portable, radiateur,
rasoir, réfrigérateur, sèche-
cheveux, sèche-linge, téléphone,
téléviseur, thermomètre... Si en bon
état: associations. Si en mauvais
état, reprise commerçant (de
préférence) ou déchetterie**E****Eco-recharge (berlingot)** ■

Bac des OM.

Emballage de café sous vide ■

Bac des OM.

**Emballage pour liquides
alimentaires (Tetra Pack)** ■ ▲

Bac des emballages.



E



OM



OE

Emballage plastique souple ou rigide (sauf bouteilles et flacons) ■

Bac des OM.

Engrais ■

Déchetterie.

Enveloppe ■

Bac des emballages (enveloppes à fenêtre et kraft inclus).

Epave automobile ■

Casse automobile.

Epluchures de légumes ou de fruits ■ ■

Composteurs ou bac des OM.

Essence ■

Toxique/dangereux. Déchèterie.

Essuie-tout ■

Bac des OM.

Etendoir ■ ■

Déchèterie ou OE.

Explosif, produits pyrotechniques ▲

Toxique/dangereux. Gendarmerie ou police.

Extincteur ▲

Dangereux. Professionnels de la protection incendie. Refusés à la collecte des OE et en OM.

F

Faïence ■

Déchèterie.

Feutre (stylo) ■

Bac des OM.

Fibrociment ■ ▲

Professionnels du fibrociment ou déchèterie. Cf. www.ccpif.fr.

Fil de fer ■ ■ ■ ■

Bac des OM, OE ou déchèterie.

Fil électrique ■ ■

Déchèterie.

Film plastique ■ ■

Petite taille : bac des OM.
Grande taille : OE.

Filtre à café ■ ■

Composteur ou bac des OM.

Filtre à huile ■ ▲

Déchèterie ou garagiste.

Flacon en plastique ou en métal ■

Bac des emballages.

Flacon en verre ■

Conteneur à verre.

Fuel ■

Toxique/dangereux. Déchèterie.

Fusible ■

Bac des OM.

G



Gobelets jetables (plastique et carton) ■

Bac des OM.



Gravats ■

Déchèterie.

Gouttière en zinc ou pvc ■ ■ ■ ■

Déchèterie ou OE



H

Habits ■ ■

Cf. encadré « Vêtements ».

Herbe ■ ■

Composteurs, déchèterie.

Housse d'emballage plastique ■ ■

Petite taille : bac des OM.

Grande taille : OE.

Huile de vidange ■

Déchèterie.

Huile de friture ■

Toxique/dangereux. Déchèterie.

I

Insecticide ■

Toxique/dangereux. Déchèterie.

J

Jante ■ ■

Reprise commerçant ou déchèterie.

Jouet (non électrique) ■ ■

Si en bon état: associations.

Sinon, OM.

Journaux ■

Bac des emballages.

L

Laine de roche ou de verre (isolant) ■

Déchèterie.

Lame de rasoir ■

Bac des OM.

Lampe ■ ■

Si en bon état: associations. Si en mauvais état, déchèterie.

Liège ■

Bac des OM.

Linge de maison ■ ■

Cf. encadré « Vêtements ».

Lingettes ■

Bac des OM.

Litière ■

Bac des OM.

Livres, encyclopédies, dictionnaires ■ ■

Bac des emballages.

Si bon état: Associations.

M

Magazine ■

Bac des emballages.

Maquillage ■

Bac des OM.

Mégot de cigarette ■

Bac des OM.

Miroir ■ ■

Petite taille: OM.

Sinon, déchèterie.

Moto ■

Casse automobile.

Moellons ■

Déchèterie.

Mouchoirs en papier ■

Bac des OM.



E



OM



OE

Munitions ▲

Toxique/dangereux. Armurerie, gendarmerie.

N**Néon** ■ ■

Magasins de vente, déchèterie.
Cf. www.recyllum.com

O**Objets encombrants** ■ ■ ■ ■

Mobilier, objets volumineux
Archives, armoire, articles de cuisine et de sport, bac à douche, bêche en plastique, baignoire, chaise, balai, bureau, canapé, fauteuil, chevet, commode, lit, parasol, jouet, landau, lavabo, lit, parasol, planche, poussette, matelas, moquette, mousse d'ameublement, salon de jardin, sommier, table, table à repasser, vélo, volet... Si en bon état: associations. Si en mauvais état, OE ou déchetterie.

P**Pansement** ■

Bac des OM.

Papier absorbant ■

Bac des OM.

Papier bulle ■ ■

Bac des OM. Si grande taille : OE.

Papier calque ■

Bac des OM.

**Papier cadeau** ■

Bac des emballages.

Papier carbone ■

Bac des OM.

Papier cellophane ■

Bac des OM.

Papier crépon ■

Bac des OM.

Papier d'aluminium ■

Bac des OM.

Papier de soie ■

Bac des emballages.

Papier de verre ■

Bac des OM.

Papier imprimé ou non-imprimé ■ ■

Bac des emballages.

Papier kraft ■

Bac des emballages.

Papier peint (neuf ou décollé) ■ ■

OM. Si trop gros : déchèterie.

Papier sulfurisé ■

Bac des OM.

Paquet de cigarettes ■ ■

Si sans film plastique ni aluminium:
bac des emballages.
Sinon, bac des OM.

Parfum (flacon, bouteille) ■

Bac des OM.

Parpaing ■

Déchèterie.

**Peinture** ■

Toxique/dangereux. Déchèterie.

**Pièce mécanique** ■ ■

Revendeur ou déchèterie.

Pierre ■

Déchèterie.

**Pile (cylindrique ou bouton)** ■ ■

Toxique/dangereux. Revendeur, supermarchés, déchèterie.

Pinceau ■

Bac des OM.

Plante verte ■ ■

Compostage ou bac des OM.

Plaquette de frein ■ ■ ▲

Revendeur, garage ou déchèterie.

Plâtre ■

Déchèterie.

Plomb ■

Déchèterie.

Pneu ■ ▲Revendeur, garage ou Aliapur. Cf. www.aliapur.fr.**Pochette en plastique** ■

Bac des OM.

Poêle ■ ■Si en bon état: associations.
Si en mauvais état, bac des OM.**Polystyrène** ■

Bac des OM.

Porcelaine ■

Bac des OM.

Porte-manteau ■ ■ ■Si en bon état: associations.
Si en mauvais état, déchetterie ou OE.**Pot d'échappement** ■ ▲

Revendeur, garage.

Pot en plastique (fleur, yaourt, fromage blanc, crème fraîche) ■

Pas le bon plastique. Bac des OM.

Pot en verre (moutarde, cornichons, petits pots de bébé) ■

Conteneur à verre.

Poterie ■ ■ ■

Petite taille: bac des OM. Sinon, déchetterie ou OE.

Poussière ■

Bac des OM.

Préservatif ■

Bac des OM.

Prise multiple électrique ■

Déchèterie.

Produit chimique ■

Déchèterie

R**Rasoir jetable** ■ ■Bac des OM. Si Bic, www.bicrecycle.com.**Recharge de lessive, berlingot** ■

Bac des OM.

Reste de repas ■ ■Si d'origine non-animale :
composteur sinon bac des OM.



E



OM



OE



Revue ■

Bac des emballages.

Robinetterie ■ ■

Déchetterie.

Ruban/ficelle à cadeau ■

Bac des OM.

S

Sac aspirateur ■

Bac des OM.

Sac en papier ■

Bac des emballages (vide).



Sac en plastique ■

Bac des OM.

Sachet de thé ou de tisane ■ ■

Composteur ou bac des OM.

Sapin de Noël ■

Déchetterie.

Savon ■

Bac des OM.

Sciures de bois ■ ■

Bac des OM ou déchetterie.

Seau en plastique ■ ■

Bac des OM ou OE.

Seringue ■ ▲

Cf. encadré « Déchets d'activités de soins ».

Serpillère ■

Bac des OM.



Serviette en papier ■

Bac des OM.

Serviette hygiénique ■

Bac des OM.



Shampooing (flacon vide) ■

Bac des emballages.

Solvant ■

Toxique/dangereux. Déchetterie.

Souche (arbre, arbuste) ■ ■

OE. Déchetterie.

Stylo ■

Bac des OM.



Suremballage en carton ■

Bac des emballages.



Suremballage en plastique ■

Bac des OM.

T

Taille d'arbre ■

Déchetterie.

Tampon encreur ■

Déchetterie.

Tampon hygiénique ■

Bac des OM.

Tapis ■ ■

Si en bon état: associations.

Si en mauvais état, déchetterie.

Tapisserie (neuve ou décollée) ■

Déchetterie.

Terre ■

Déchetterie.

Thermomètre au mercure ■

Toxique/dangereux. Déchetterie.



.....
Tube de crème, dentifrice, colle...

■
Pas le bon plastique. Bac des OM.

.....
Tuiles de toiture ■ ■

Déchetterie.

.....
Tupperware (plastique) ■

Bac des OM.

.....
**Tuyau en cuivre, PVC, fonte,
ciment...** ■ ■

Déchetterie.

U

Ustensiles de cuisine ■ ■ ■ ■

Si en bon état: associations. Si en mauvais état, bac des OM.

Grande taille: déchetterie ou OE.

V

Vaisselle (y compris en verre) ■ ■ ■ ■

Si en bon état: associations. Si en mauvais état, bac des OMR ou OE.

Vêtements, chaussures, textiles ■ ■

Basket, chapeau, chaussettes, chemise, collants, jean, jupe, pantalon, sac à dos, sac à main, robe... Si en bon état: associations, bornes d'apport volontaire pour les textiles. Si en mauvais état : déchetterie.

.....
Valise ■ ■

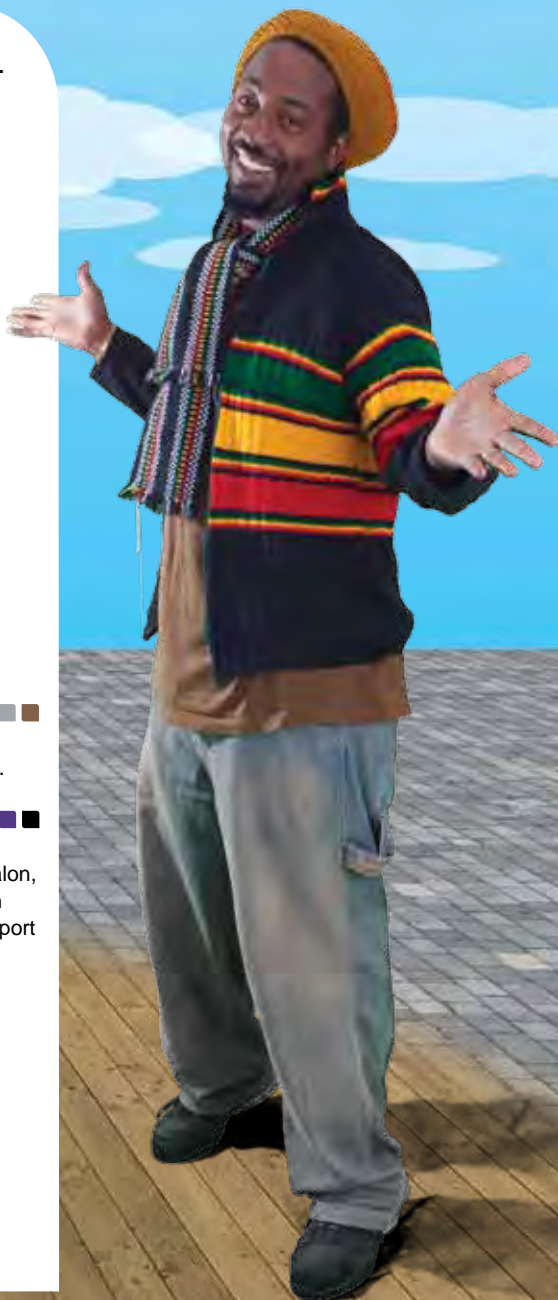
Si en bon état: associations. Si en mauvais état, déchetterie.

.....
Vernis ■

Toxique/dangereux. Déchetterie.

.....
Vitre, bris de verre ■

Déchetterie.





▶ Les associations se mobilisent !



Vous êtes une association qui réalise la collecte de certains objets (vêtements, ...), et vous souhaitez participer à la campagne « Ma ville, je l'aime, j'en prends soin ? Faites vous connaître en apparaissant dans le Guide de la propreté 2012 et sur notre site internet ! Contactez nous sur le site internet :

www.mavillejenprendssoin.com

RUBRIQUE : « JE PARTICIPE »

Pour connaître les associations de ma ville qui font de la collecte (vêtements, objets,...), je contacte la Mairie de ma ville :

- Mairie d'Aubervilliers : 01 48 39 52 00
- Mairie de La Courneuve : 01 49 92 60 00
- Mairie d'Epinau-sur-Seine : 01 49 71 99 99
- Mairie de L'Île Saint Denis : 01 49 22 11 00
- Mairie de Pierrefitte-sur-Seine : 01 72 09 33 80
- Mairie de Saint-Denis : 01 49 33 66 66
- Mairie de Stains : 01 49 71 82 27
- Mairie de Villeteuse : 01 49 40 76 00

Le guide de la propreté 2011

Le Guide de la propreté 2011 est édité par la communauté d'agglomération Plaine Commune à 160.000 exemplaires.

Création et maquettes :

Traces Medias
(www.traces-medias.com)

Crédits photos :

Photos Page 3 : Stéphane Gladieu
Photos habitants : Gwel Hervouet,
Xavier Remongin pour
Traces Medias.
Photos produits : DR

390 KG DE DÉCHETS PAR PERSONNE ET PAR AN, C'EST BEAUCOUP ! ET SI ON LES RÉDUISAIT ?

► Conseils pratiques pour réduire ses déchets.



Je limite les emballages



J'utilise des éco-emballages



Je fais du compost



Je limite mes impressions



Je mets un "STOP PUB"



Je donne des vêtements



Je choisis de la vaisselle réutilisable



Je donne des livres



J'utilise des piles rechargeables



Je loue des outils



J'utilise un cabas



Je fais réparer mes appareils



J'achète à la coupe



Au bureau j'utilise ma tasse

Tous les bons conseils pour réduire vos déchets
www.reduisonsnosdechets.fr

Devenez un eco-citoyen averti

www.ecocitoyens.ademe.fr

RÉDUISONS NOS DÉCHETS



ma ville

JE L'❤️

J'EN PRENDS

SOIN

*je l'exprime
je participe!*

Des gestes citoyens pour garder votre ville propre, vous en faites tous les jours. Participez à la prochaine campagne d'affichage sur la propreté et le respect de votre ville !



Venez **PARTICIPER**.....

Exprimez votre point de vue par l'écriture, le chant, la danse et la vidéo dans le clip «Ma Ville je l'aime j'en prends soin» ! Extraits et inscriptions en ligne.



Rejoignez **LA COMMUNAUTÉ**

Vous impliquez d'avantage ? RV sur le blog et sur facebook !
Venez commander votre kit ambassadeur pour devenir l'ambassadeur officiel de «Ma ville je l'aime j'en prends soin»



www.mavillejenprendssoin.com

