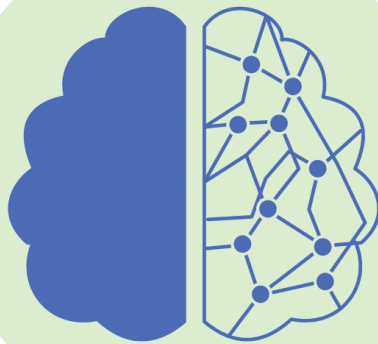


# SANTÉ MENTALE & PSYCHIATRIE DANS LA VILLE.

ASSEMBLÉE PLÉNIÈRE DU CONSEIL LOCAL  
DE SANTÉ MENTALE |  
**VILLETANEUSE**  
**EPINAY-SUR-SEINE**  
**PIERREFITTE-SUR-SEINE**



**MARDI 23 MAI**  
**8h30 - 17h**

Salle des Manifestations  
Hôtel de Ville, Villetaneuse

**INSCRIPTIONS OBLIGATOIRES**  
**PLACES LIMITEES**

+ d'informations auprès du  
PAPS > 01 85 57 39 93

[mairie-villetaneuse.fr](http://mairie-villetaneuse.fr)



## SANTÉ MENTALE & PSYCHIATRIE DANS LA VILLE.

ASSEMBLÉE PLÉNIÈRE DU  
CONSEIL LOCAL DE SANTÉ MENTALE

**MARDI 23 MAI 8H30-17H**  
HÔTEL DE VILLE, **VILLETANEUSE**

### PROGRAMME

**8H30**  
**OUVERTURE**

TRIBUNE DU COLLECTIF PÉDOPSY93

**9H00**

**LE SECTEUR DE PSYCHIATRIE, HISTOIRE ET FONCTIONNEMENT**

**TABLES RONDES** ACTUALITÉS ET FONCTIONNEMENT LOCAL

PROJETS ET INNOVATIONS : DES ÉQUIPES D'USAGERS INTERVIEWENT LES ÉQUIPES DE  
PSYCHIATRIE ADULTES DE NOS TERRITOIRES

**PRÉSENTATIONS ET QUESTIONS**

**12H30**

**DÉJEUNER** (SUR INSCRIPTION)

**14H00**

**PÉDOPSYCHIATRIE, ENFANTS, ADOLESCENTS ET FAMILLES**

**TABLE RONDE** ACTUALITÉ ET FONCTIONNEMENT LOCAL, PROJETS ET INNOVATIONS  
PRÉSENTATIONS ET QUESTIONS

**15H30**

**PIÈCE DE THÉÂTRE ATYPIQUE** PAR LA COMPAGNIE LES EDULS

**TEMPS D'ÉCHANGE** (SUR INSCRIPTION, PLACES LIMITÉES)

[mairie-villetaneuse.fr](http://mairie-villetaneuse.fr)

